

IMPACT

Itinéraire Médico-social
Programme d'Accompagnement
sur un Territoire

Un dispositif probant porté par les MSP, CDS et CPTS confrontés à la complexité médico-sociale

IMPACT, c'est quoi ?

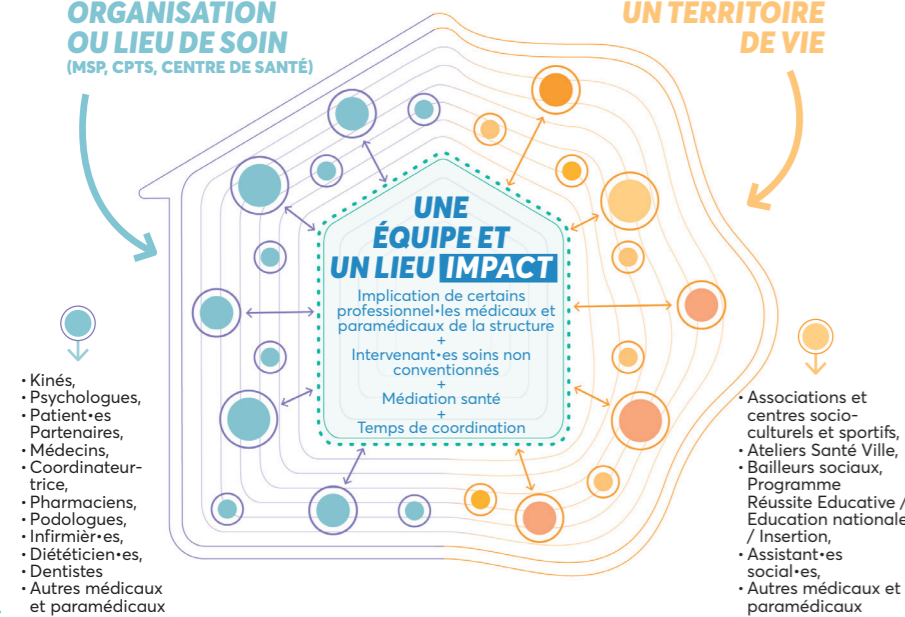
- ✓ Un dispositif de soins primaires de proximité
- ✓ Porté par une équipe pluripro dans un lieu dédié
- ✓ Aux modalités adaptées aux territoires fragiles
- ✓ Une approche participative, en individuel et en collectif
- ✓ De la prévention et de la médiation santé

IMPACT, ça permet de :

- ✓ Tisser des partenariats locaux autour des différents déterminants de la santé
- ✓ Répondre de façon intégrée et coordonnée à une situation médico-sociale complexe
- ✓ Renforcer le lien social et de la capacité à prendre en charge sa maladie
- ✓ Faciliter l'accès aux droits en santé et à des soins non conventionnels

ORGANISATION OU LIEU DE SOIN (MSP, CPTS, CENTRE DE SANTÉ)

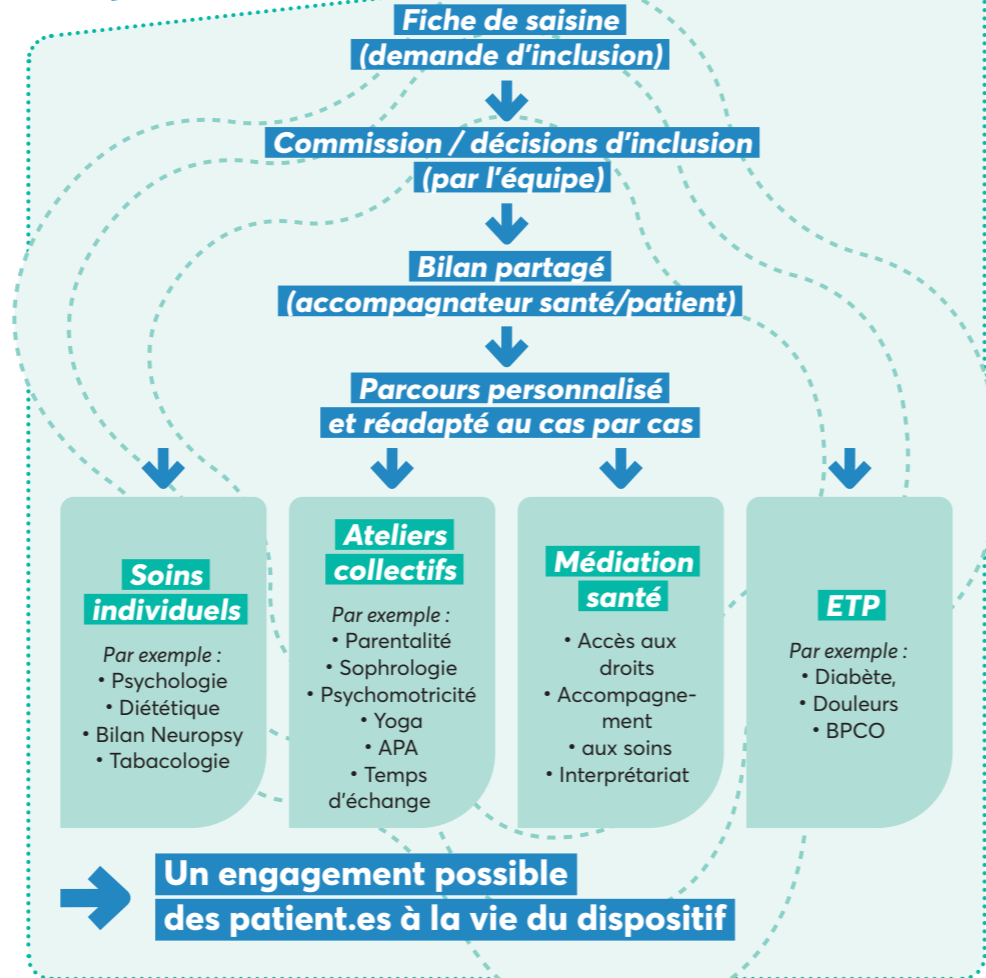
UN TERRITOIRE DE VIE



IMPACT

Itinéraire Médico-social
Programme d'Accompagnement
sur un Territoire

Le parcours « patient.es »



Critères d'inclusion :

Être atteint d'une maladie chronique (avec une définition qui reste très ouverte)



Avoir besoin d'un soutien pour résoudre des difficultés connexes qui viennent altérer globalement sa santé : isolement, douleurs, illettrisme, anxiété, problème de logement...



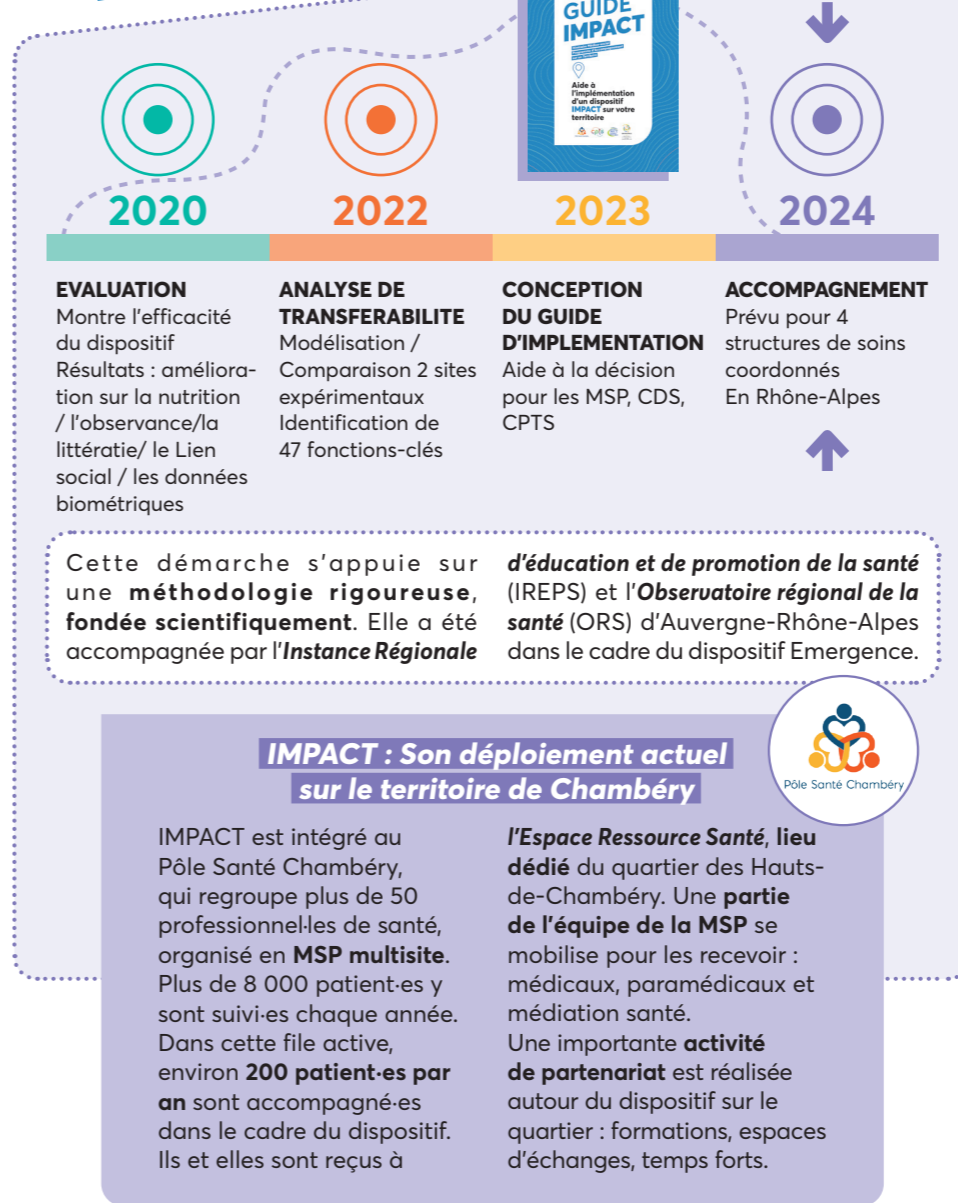
Pas de critère d'âge, ni économique, ni de durée imposée



IMPACT

Itinéraire Médico-social
Programme d'Accompagnement
sur un Territoire

La démarche de transférabilité



Retrouvez tous les éléments sur le site [Pôle Santé Chambéry/nos actions](https://www.pole-sante-chambery.com/nos-actions)

IMPACT

Itinéraire Médico-social
Programme d'Accompagnement
sur un Territoire

Vous souhaitez mettre en place un dispositif IMPACT avec votre MSP, CDS ou CPTS ?

Vous pouvez être accompagné·es si vous remplissez les critères suivants :

- ✓ Vous souhaitez améliorer les parcours complexes dans une perspective de santé globale et participative
- ✓ Vous êtes une équipe qui exerce en structure d'exercice coordonné de proximité sur un territoire prioritaire
- ✓ Vous êtes localisé·es en Rhône-Alpes

Oui ? Alors remplissez le [Formulaire de candidature](#)



Retrouvez tous les éléments sur le site

[Pôle Santé Chambéry/nos actions](https://www.pole-sante-chambery.com/nos-actions)

Format de l'accompagnement - en 3 temps

- Deux jours d'ateliers collectifs en présentiel
- Une rencontre collective en distanciel sur une demi-journée
- Possibilité de se rendre dans votre structure pour une présentation de la démarche à l'équipe et/ou vos partenaires

Engagement : L'implication dans la démarche suppose **au moins deux personnes par structure** qui participent à l'ensemble de l'accompagnement.

Coût : L'accompagnement est gratuit car il s'inscrit dans une démarche expérimentale. Le temps de participation aux deux jours de séminaire et demi-journée en distanciel est à la charge de la structure engagée.

L'équipe d'accompagnement :

Des membres de l'équipe d'IMPACT du Pôle Santé Chambéry



Plus d'information, contactez :

Chloé Hamant
Chargée de mission Transférabilité d'IMPACT
06 65 63 83 59
chloe.hamant@free.fr